



Dream XXI-N

Краткая инструкция по использованию интерфейсных устройств

version 6.0.5

Revisions:

Rev	Date	Edited by	Reviewed by	Description
6.0.5 RUS	Dec 17 th , 2010	A. Bankovskiy		First issue

Способы подключения к ЭБУ

Компанией OMBЛ поставляются несколько видов интерфейсов для подключения к ЭБУ:

- OMVL 410748 COM порт интерфейс
- OMVL 410754 USB интерфейс
- OMVL 410777 Беспроводной интерфейс

Внимание: Связь с ЭБУ будет установлена лишь в том случае если на него подано питание от АКБ (красно/черный и черный провод). Для того, что бы «разбудить» ЭБУ необходимо подать +12 вольт на красно/белый провод. Если к ЭБУ не подключен переключатель видов топлива, информация с датчиков автомобиля отображаться не будет.

USB интерфейс

Подсоедините USB интерфейс к свободному порту на ноутбуке: при первом подключении запустится Мастер Установки Нового Оборудования (New Hardware Wizard). Драйвера интерфейса находятся на диске с программой или в zip архиве.

Подсоедините интерфейсный кабель к ЭБУ газа. При запуске программы начнется автоматическое подключение к ЭБУ.

Беспроводной интерфейс

При первом использовании необходимо согласовать USB ресивер с беспроводным передатчиком.

- Подсоедините USB ресивер к ПК, драйвера были установлены в момент установки ПО.
- Подсоедините передатчик к диагностическому разъему ЭБУ газа.

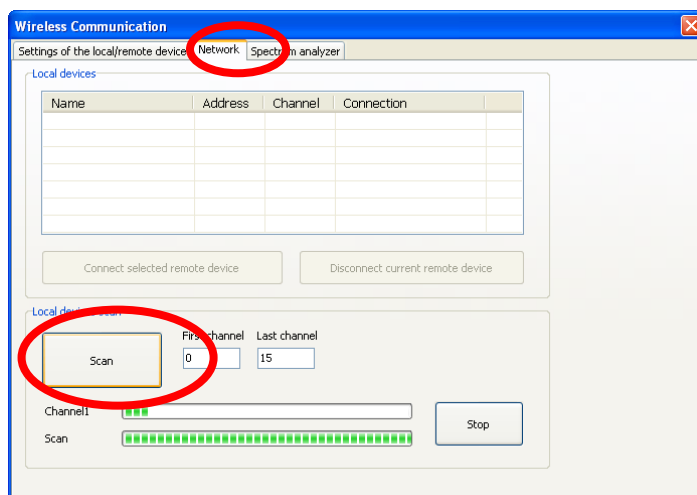
Запустите диагностическую программу и щелкните по значку беспроводной связи, расположенному в левом нижнем углу основного окна.



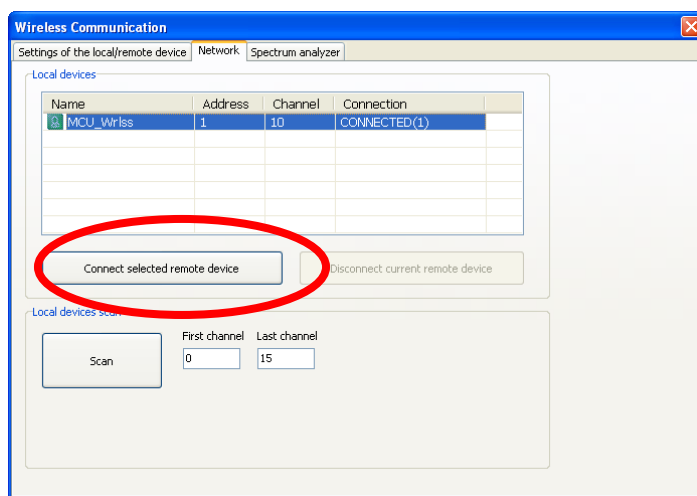
Revisions:

Rev	Date	Edited by	Reviewed by	Description
6.0.5 RUS	Dec 17 th , 2010	A. Bankovskiy		First issue

Откроется программа управления беспроводной связью. Выберите вкладку **Network(сеть)**, затем нажмите кнопку **Scan(поиск)**, в нижней части окна. Будет запущен режим поиска передатчика:

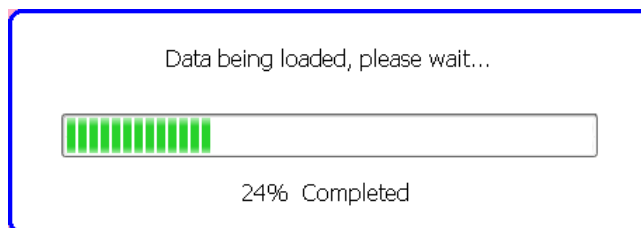


Когда процедура будет завершена, появится информация о найденном передатчике. Нажмите ОК, затем выберите устройство из списка и нажмите **Connect**.



Теперь передатчик привязан к ресиверу и вам нет необходимости повторять эту процедуру в дальнейшем.

ПО автоматически начнет поиск связи с ЭБУ газа и автоматически откроется окно процесса подключения.



Revisions:

Rev	Date	Edited by	Reviewed by	Description
6.0.5 RUS	Dec 17 th , 2010	A. Bankovskiy		First issue