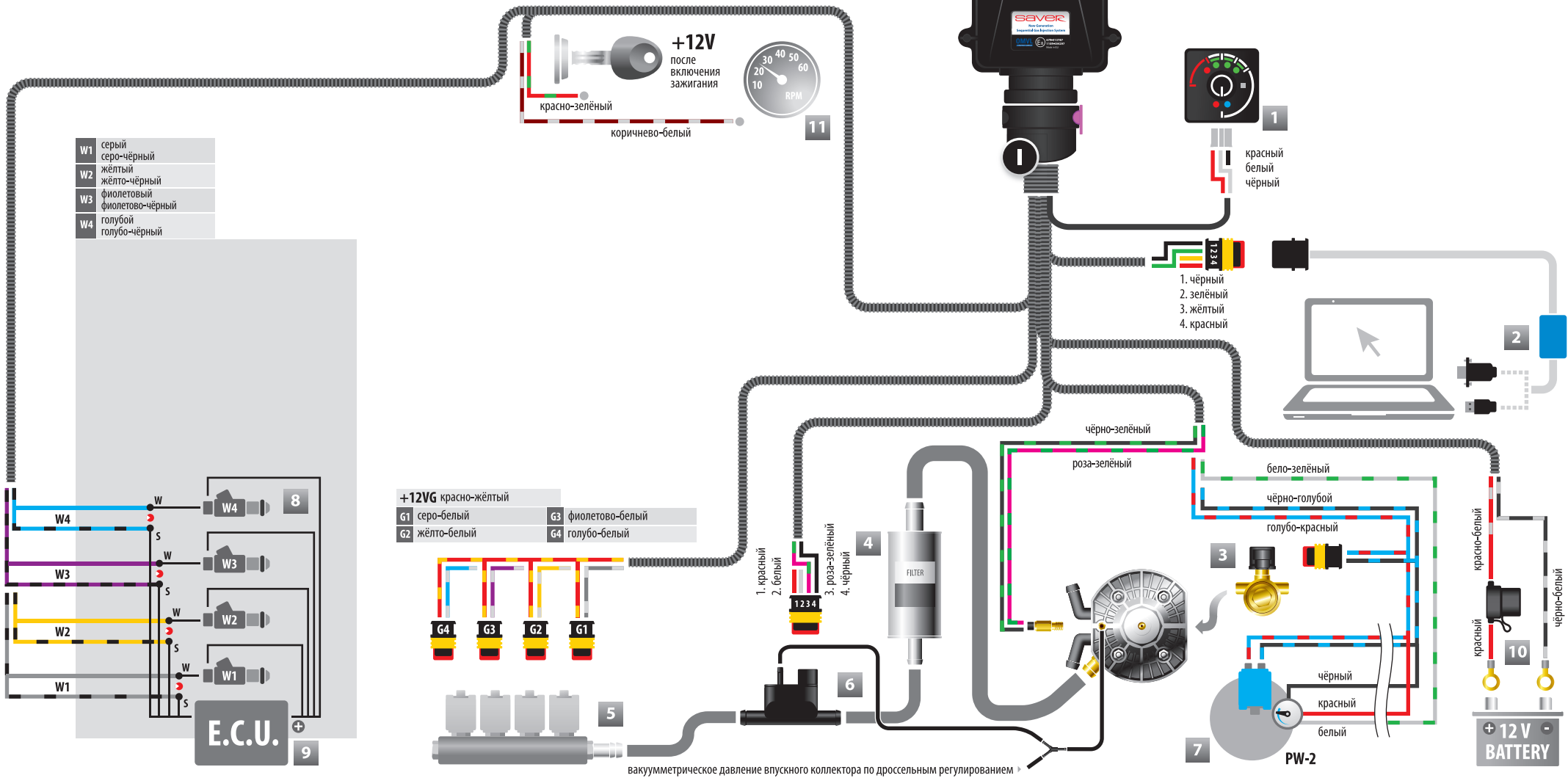


# I ТОЧКА РЕЗКИ

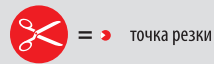
8	7	6	5	4	3	2	1	
G3	G1	W4s	W3s	W2s	W1s	s.level	+12Vvalve	A
G4	G2	W4w	W3w	W2w	W1w	RX	GND	B
+12VG	RPM	+12VIgnit	+12Vbus	GND	s-bus	TX	+12Vbatt	C

# saver

## МОНТАЖНАЯ СХЕМА



- 1** панель водителя
- 2** программный интерфейс | RS232 USB | Bluetooth
- 3** клапан
- 4** фильтр
- 5** газозовые форсунки
- 6** датчик давления
- 7** мультиклапан
- 8** бензиновые форсунки
- 9** бензиновый драйвер
- 10** предохранитель 10А
- 11** RPM | модуль зажигания | тахометр датчик hall'a | распредел



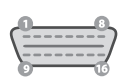
# I ТОЧКА РЕЗКИ

8	7	6	5	4	3	2	1	
G3	G1	W4s	W3s	W2s	W1s	s.level	+12Vvalve	A
G4	G2	W4w	W3w	W2w	W1w	RX	GND	B
+12VG	RPM	+12VIgnit	+12Vbus	GND	s-bus	TX	+12Vbatt	C

# II ЛУЧ СЕРЫЙ

8	7	6	5	4	3	2	1	
InAn4	W8s	W7s	W6s	W5s	InAn1	G8	G6	A
InAn3	W8w	W7w	W6w	W5w	OutAn1	G7	G5	B
+12Vout	CAN-H	CAN-L	L-Line	K-Line	InAn2	OutAn2	+12VG	C

разъем OBD в автомобиле (вид спереди)



K-line	OBD pin 7	серый
L-line	OBD pin 15	фиолетовый
OR		
Can-L	OBD pin 14	жёлтый
Can-H	OBD pin 6	голубой

ПОДКЛЮЧЕНИЕ НЕ ТРЕБУЕТ

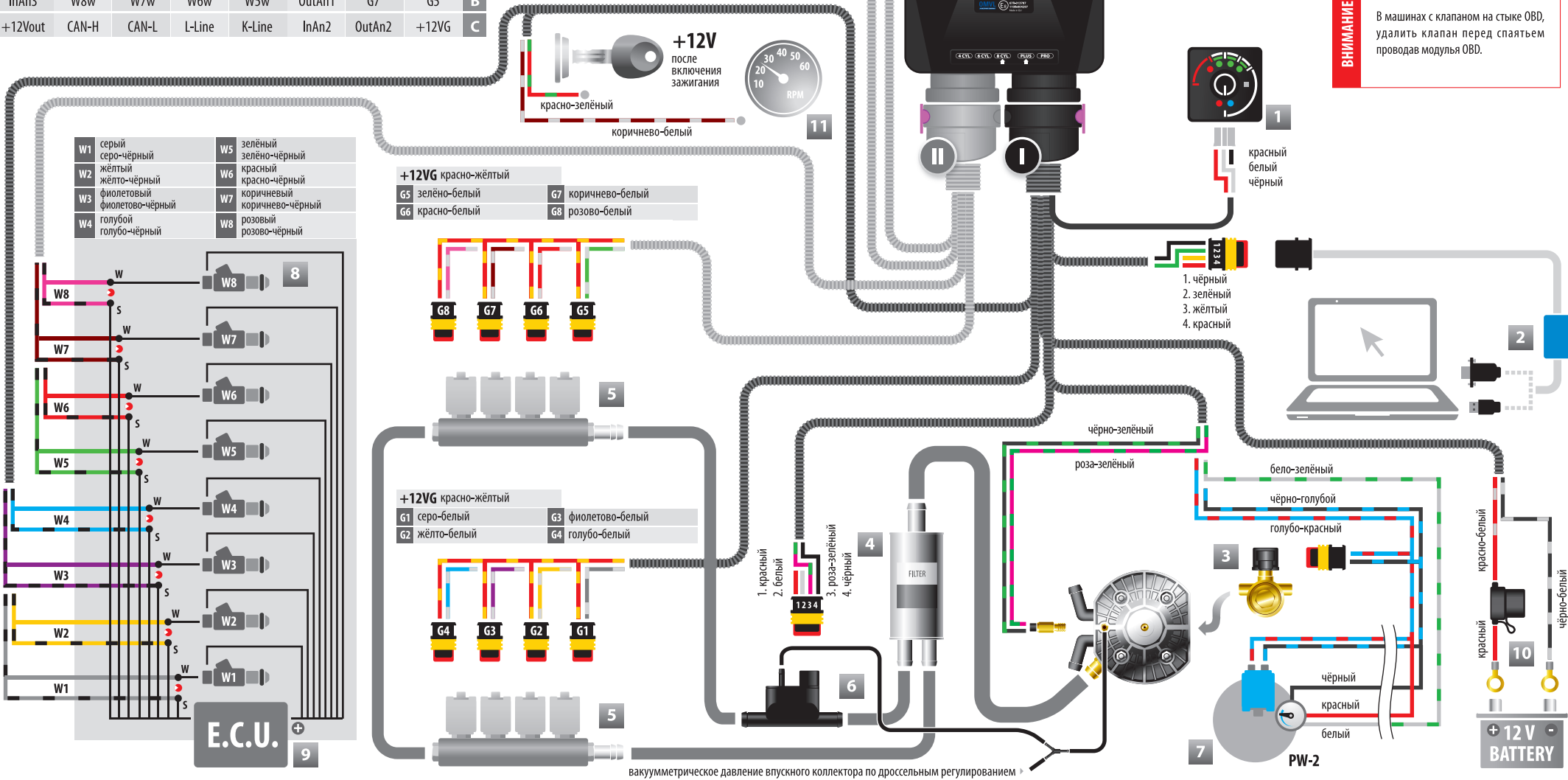
+12V OUT	голубо-красный
InAn4	голубо-белый
InAn3	фиолетово-белый
OutAn2	жёлто-чёрный
InAn2	жёлто-белый
OutAn1	серо-чёрный
InAn1	серо-белый

# saver

## МОНТАЖНАЯ СХЕМА

**ВНИМАНИЕ!**

В машинах с клапаном на стыке OBD, удалить клапан перед спаять проводов модуля OBD.



1 панель водителя

2 программный интерфейс | RS232 USB | Bluetooth

3 клапан

4 фильтр

5 газовые форсунки

6 датчик давления

7 мультиклапан

8 бензиновые форсунки

9 бензиновый драйвер

10 предохранитель 10А

11 RPM | модуль зажигания | тахометр датчик hall'a | распредел

= точка резки

не монтировать разъемом вверх

GOLD VT не устанавливайте клапан вниз

не монтировать разъем вниз