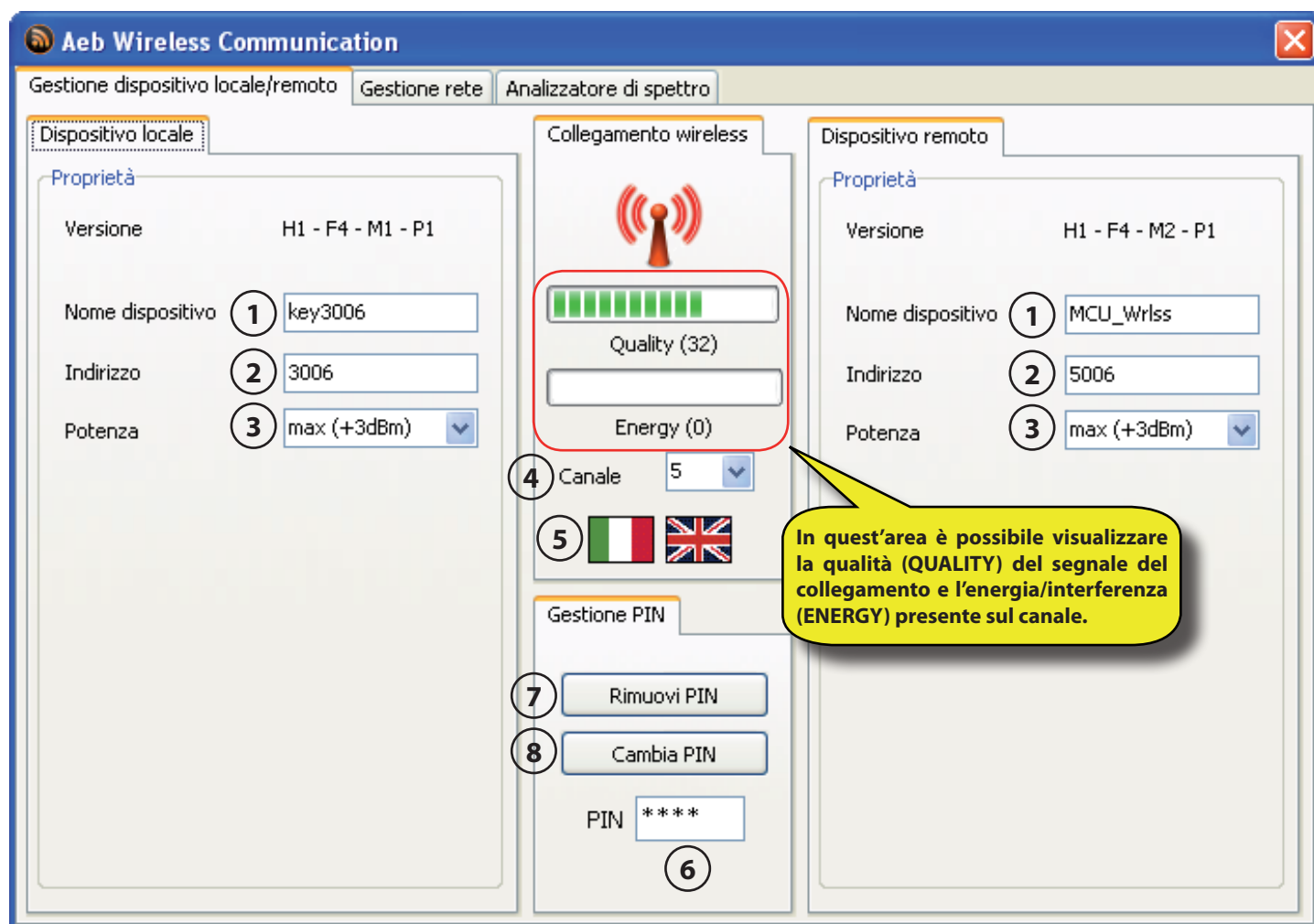


## CARATTERISTICHE PROGRAMMA DI CONFIGURAZIONE AEB WIRELESS

La videata "Gestione dispositivo locale/remoto", permette di effettuare differenti settaggi sia sul dispositivo locale, sia sul dispositivo remoto:

- 1 Nome dispositivo:** Assegna un nominativo sia all'interfaccia wireless (Wireless serial adapter), sia al dispositivo ricevente (USB Wireless) in modo da poter riconoscere agevolmente entrambi i dispositivi.
- 2 Indirizzo:** Assegna un indirizzo specifico ad entrambi i dispositivi.
- 3 Potenza:** Permette di scegliere la potenza del segnale di comunicazione tra i 2 dispositivi. Si consiglia di impostare la potenza massima (Max +3dBm) in modo da permettere un più agevole collegamento dei due dispositivi.
- 4 Canale:** Modifica il canale di comunicazione tra i dispositivi in modo da minimizzare i rischi di interferenze.
- 5 Lingua:** Permette di scegliere la lingua del programma semplicemente premendo la bandiera del paese desiderato (Italiano o Inglese).
- 6 PIN:** Setta un codice di protezione (PIN) del dispositivo necessario ad evitare l'utilizzo dell'interfaccia wireless da parte di persone non autorizzate.
- 7 Rimuovi PIN:** Rimuove il codice di protezione (PIN) del dispositivo
- 8 Cambia PIN:** Modifica il codice di protezione (PIN) del dispositivo



## CARATTERISTICHE PROGRAMMA DI CONFIGURAZIONE AEB WIRELESS

La videata “Gestione rete”, permette di scansionare le immediate vicinanze del dispositivo locale al fine di ottenere indicazioni sui dispositivi remoti presenti.

- ① **Primo/Ultimo canale:** Permette di definire il range dei canali da scansionare. Impostando “Primo canale” = 0 e “Ultimo canale” = 15 (Impostazione di default) si effettuerà una scansione tra tutti i canali disponibili.
- ② **Esegui scansione:** Permette di effettuare una scansione per individuare i dispositivi remoti presenti.
- ③ **Interrompi:** Permette di interrompere in qualsiasi momento la scansione.
- ④ **Dispositivi locali:** All'interno della tabella vengono visualizzati tutti i dispositivi rilevati con le informazioni generali (Nome ed indirizzo) e quelle riguardanti lo stato del collegamento (Connected/Disconnected).
- ⑤ **Connetti dispositivo remoto selezionato:** Selezionando un qualsiasi dispositivo dalla tabella “Dispositivi locali” è possibile connettere tale dispositivo.
- ⑥ **Disconnetti dispositivo remoto corrente:** Selezionando un qualsiasi dispositivo dalla tabella “Dispositivi locali” è possibile disconnettere tale dispositivo.

The screenshot shows the 'Aeb Wireless Communication' software window. It has three tabs: 'Gestione dispositivo locale/remoto' (selected), 'Gestione rete', and 'Analizzatore di spettro'. The main area is divided into two sections: 'Dispositivi locali' and 'Scansione dispositivi locali'.

**Dispositivi locali:** This section contains a table with the following data:

Nome	Indirizzo	Canale	Connessione
MCU_Wrlss	5006	5	CONNECTED(3006)

Below the table are two buttons: 'Connetti dispositivo remoto selezionato' and 'Disconnetti dispositivo remoto corrente'.

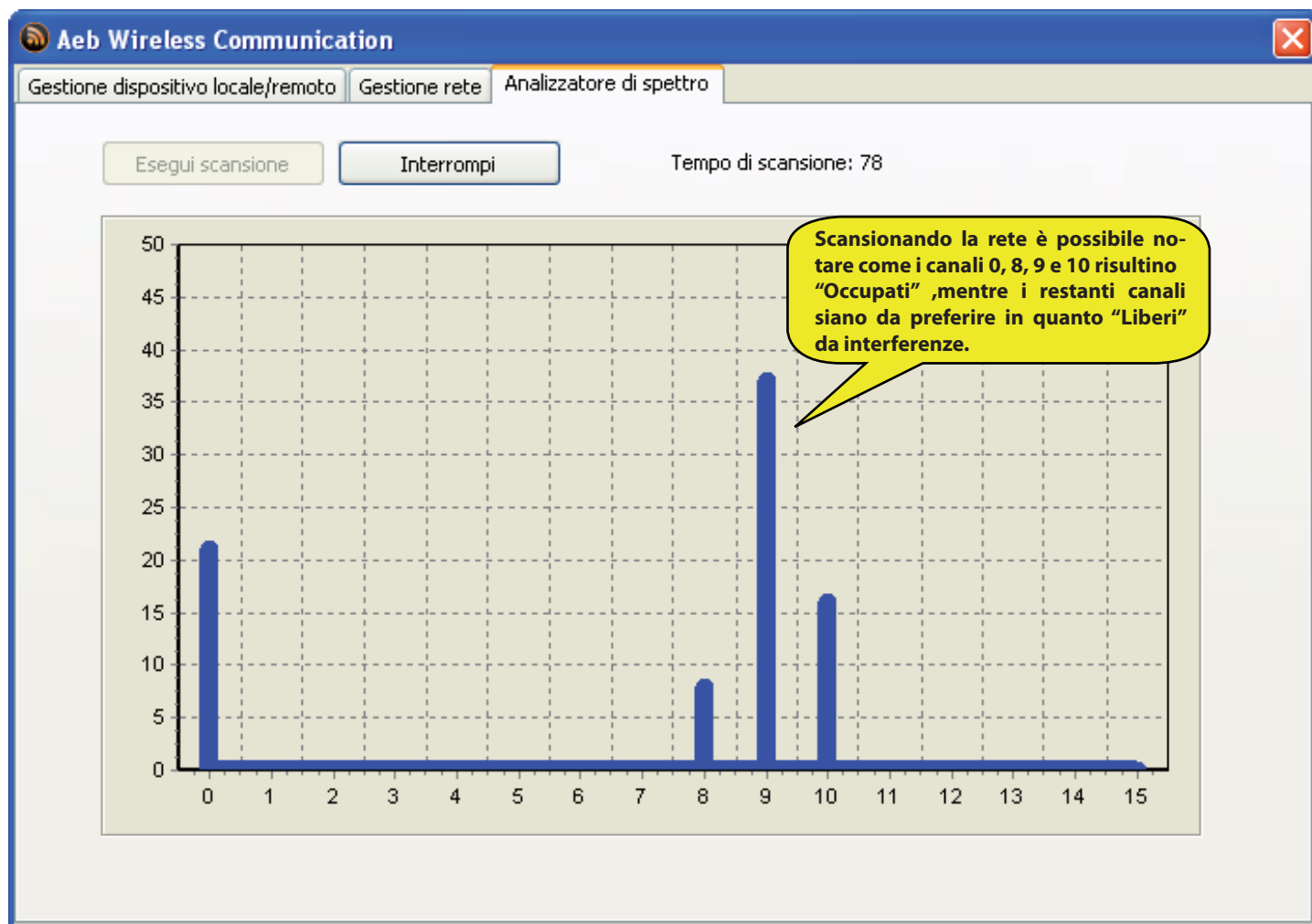
**Scansione dispositivi locali:** This section contains a button 'Esegui scansione', two input fields for 'Primo canale' (0) and 'Ultimo canale' (15), and a button 'Interrompi'. Below these are two progress bars: 'Canale 11' and 'Scansione'.

Numbered callouts in the image point to the following elements:

- ①: 'Primo canale' input field
- ②: 'Esegui scansione' button
- ③: 'Interrompi' button
- ④: 'Connessione' column in the table
- ⑤: 'Connetti dispositivo remoto selezionato' button
- ⑥: 'Disconnetti dispositivo remoto corrente' button

## CARATTERISTICHE PROGRAMMA DI CONFIGURAZIONE AEB WIRELESS

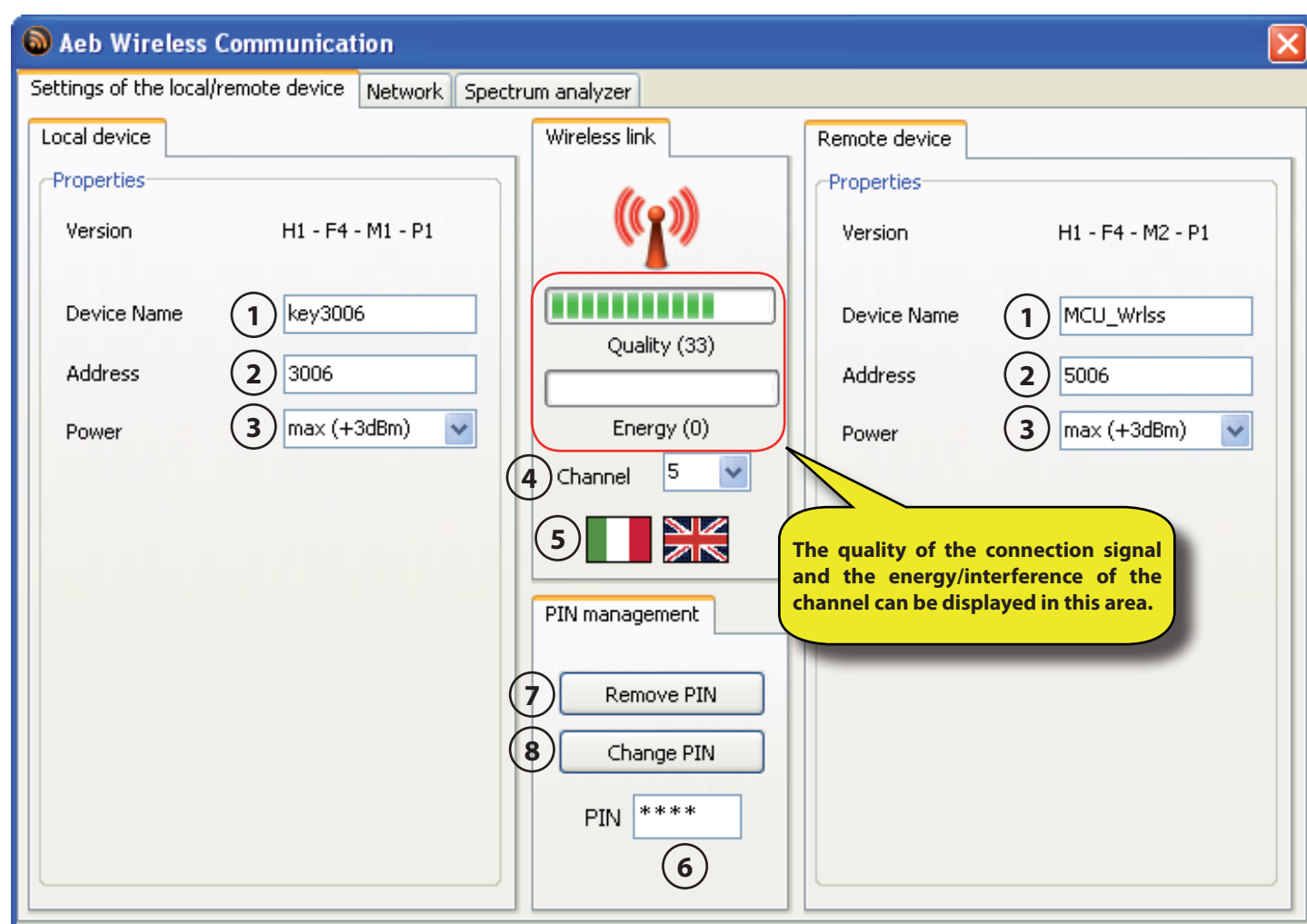
La videata "Analizzatore di spettro", permette di visualizzare graficamente le interferenze presenti nelle immediate vicinanze del dispositivo locale e di individuare i canali di comunicazione che risultano più liberi.



## FEATURES OF THE AEB WIRELESS CONFIGURATION PROGRAMME

Different settings can be made on the local and remote devices by means of the "Local/remote device management" tab:

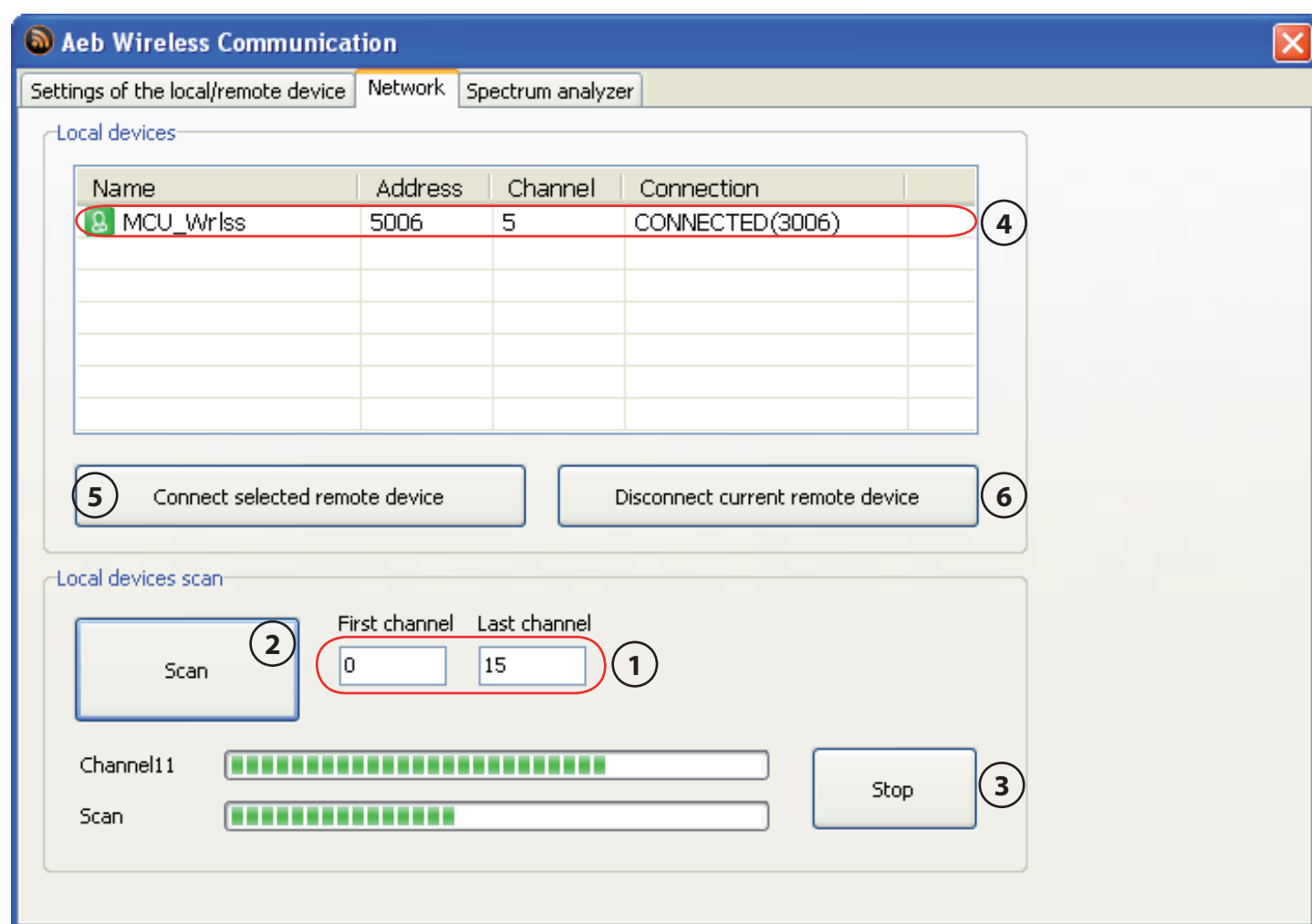
- ① **Device name:** It assigns a name to the wireless interface (Wireless serial interface) and to the receiving device (USB Wireless) so they can both be easily recognised.
- ② **Address:** It assigns a specific address to both devices.
- ③ **Power:** It lets you select the power of the communication signal between the 2 devices. We recommend setting the maximum power (Max +3dBm) which will ensure an easier connection between the two devices.
- ④ **Channel:** It modifies the communication channel between the devices in order to minimise risks of interference.
- ⑤ **Language:** It lets you choose the programme language simply by pressing the flag of the desired country (Italian or English).
- ⑥ **PIN:** It sets a protection code (PIN) for the device, necessary to prevent the wireless interface from being used by unauthorised persons.
- ⑦ **Remove PIN:** It removes the device's protection code (PIN)
- ⑧ **Change PIN:** It modifies the device's protection code (PIN)



## FEATURES OF THE AEB WIRELESS CONFIGURATION PROGRAMME

With the “Network Management” tab it is possible to scan the immediate proximity of the local device in order to have some indications about any existing remote devices.

- ① **First/Last channel:** It lets you set the range of channels to scan. By setting “First channel” = 0 and “Last channel” = 15 (default setting) you scan all the channels available.
- ② **Scan:** It allows you to run a scan in order to find any existing remote devices.
- ③ **Stop:** It allows you to stop scanning at any time.
- ④ **Local devices:** All the devices detected – and their general information (Name and Address) as well as those referring to the connection status (Connected/Disconnected) – are displayed in the table.
- ⑤ **Connect selected remote device:** By selecting any one of the devices from the “Local Devices” table it is possible to connect it.
- ⑥ **Disconnect current remote device:** By selecting any one of the devices from the “Local Devices” table it is possible to disconnect it.



## FEATURES OF THE AEB WIRELESS CONFIGURATION PROGRAMME

By means of the "Spectrum Analyser" tab it is possible to graphically display any interference detected the immediate proximity of the local device and to locate which communication channels are the least affected by interference.

